

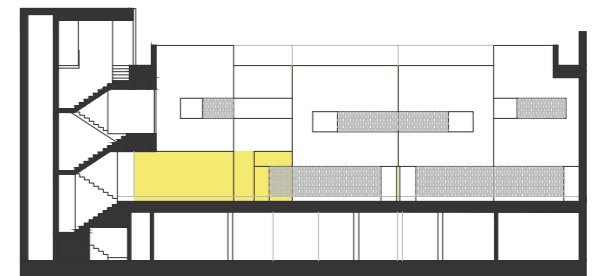


VIVIENDA TIPO 1

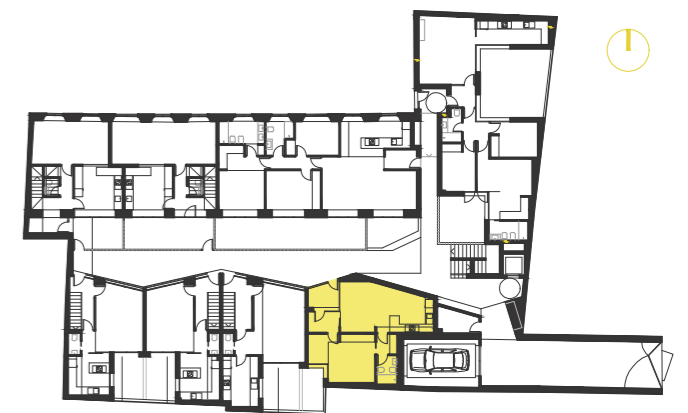
CUADRO DE SUPERFICIES

SUP. ÚTIL INTERIOR	50,12 m ²
SUP. CONSTRUIDA EXTERIOR	59,97 m ²
SUP. CONSTRUIDA TOTAL	67,98 m²
<small>(Incl. p/p ZZ.CC.)</small>	

ALZADO



PLANTA



Documento informativo y no contractual.

Este plano es orientativo y está sujeto a modificaciones de carácter técnico y ejecución de obra o impuestas por los organismos autorizantes. El mobiliario representado no forma parte de la vivienda. La distribución de los aparatos sanitarios es orientativa.

Superficies según Decreto 218/2005

Sup. Útil Total	55,13 m ²
Sup. Construida Total	67,98 m ²

