



PLANTA PRIMERA



Documento informativo y no contractual.

Este plano es orientativo y está sujeto a modificaciones de carácter técnico y ejecución de obra o impuestas por los organismos autorizantes. El mobiliario representado no forma parte de la vivienda. La distribución de los aparatos sanitarios es orientativa.

Superficies según Decreto 218/2005

Sup. Útil Total	99,18 m ²
Sup. Construida Total	134,49 m ²

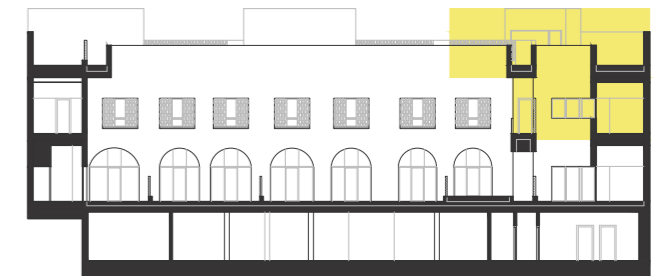
Residencial San Blas S C A



VIVIENDA TIPO 10
CUADRO DE SUPERFICIES

SUP. ÚTIL INTERIOR	90,16 m ²
SUP. CONSTRUIDA EXTERIOR	118,64 m ²
SUP. CONSTRUIDA TOTAL (Incl. p/p ZZ.CC.)	134,49 m ²

ALZADO



PLANTA

