



PLANTA PRIMERA



Documento informativo y no contractual.

Este plano es orientativo y está sujeto a modificaciones de carácter técnico y ejecución de obra o impuestas por los organismos autorizantes. El mobiliario representado no forma parte de la vivienda. La distribución de los aparatos sanitarios es orientativa.

Superficies según Decreto 218/2005

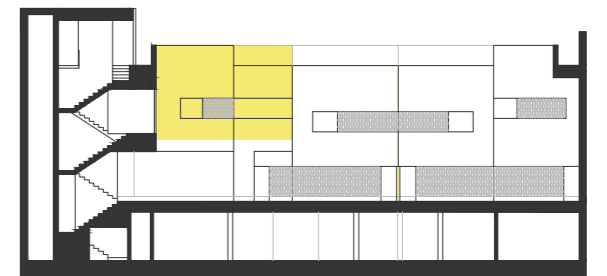
Sup. Útil Total	55,39 m <sup>2</sup>
Sup. Construida Total	74,39 m <sup>2</sup>



**VIVIENDA TIPO 11**  
**CUADRO DE SUPERFICIES**

SUP. ÚTIL INTERIOR	55,39 m <sup>2</sup>
SUP. CONSTRUIDA EXTERIOR	65,62 m <sup>2</sup>
<b>SUP. CONSTRUIDA TOTAL</b> (Incl. p/p ZZ.CC.)	<b>74,39 m<sup>2</sup></b>

ALZADO



PLANTA

