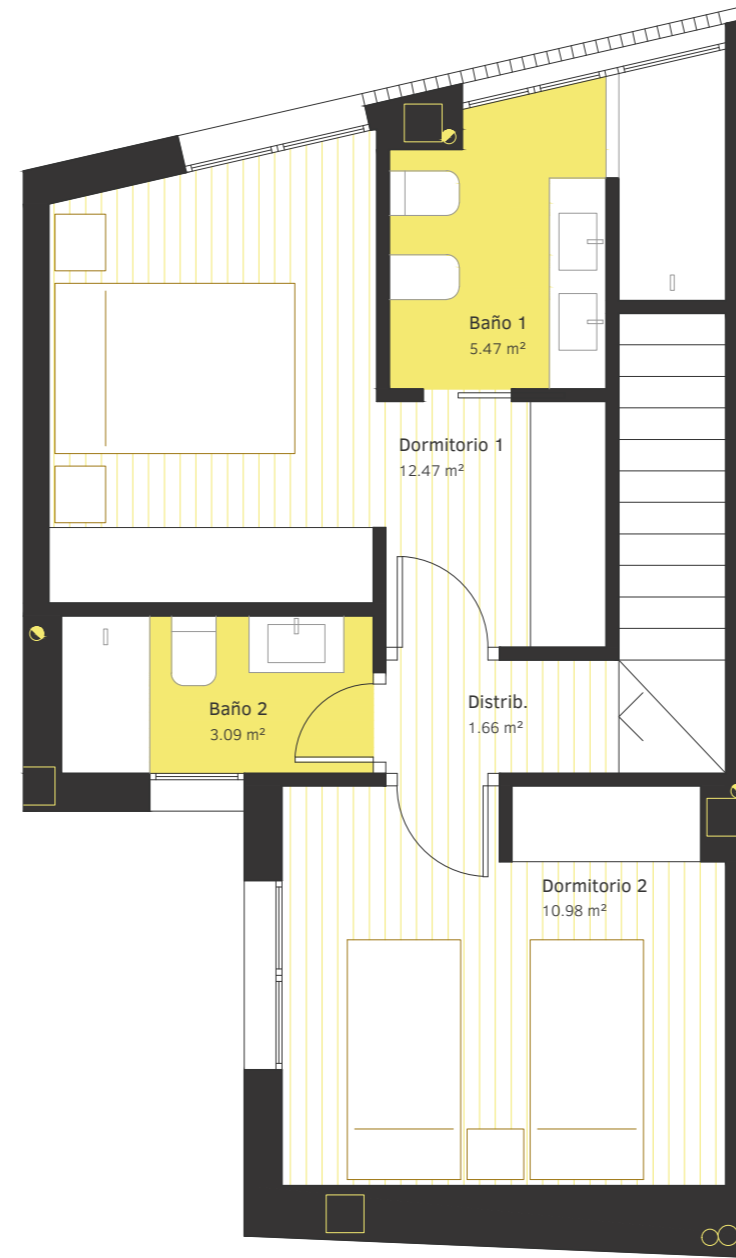


PLANTA BAJA



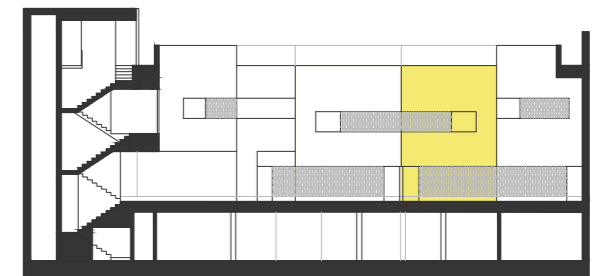
PLANTA PRIMERA



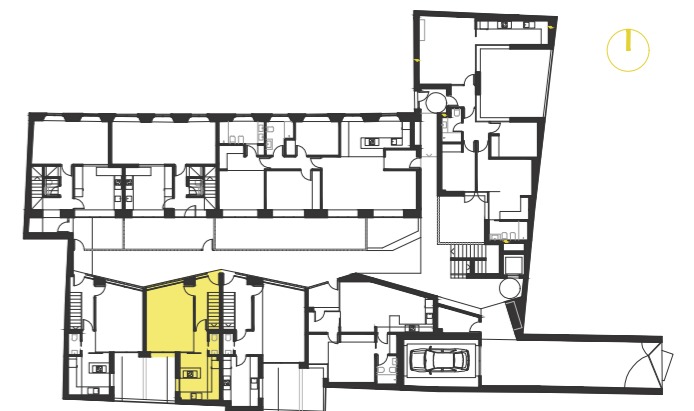
VIVIENDA TIPO 3
CUADRO DE SUPERFICIES

SUP. ÚTIL INTERIOR	71,15 m ²
SUP. CONSTRUIDA EXTERIOR	88,96 m ²
SUP. CONSTRUIDA TOTAL (Incl. p/p ZZ.CC.)	100,85 m²

ALZADO



PLANTA



Documento informativo y no contractual.

Este plano es orientativo y está sujeto a modificaciones de carácter técnico y ejecución de obra o impuestas por los organismos autorizantes. El mobiliario representado no forma parte de la vivienda. La distribución de los aparatos sanitarios es orientativa.

Superficies según Decreto 218/2005

Sup. Útil Total	78,27 m ²
Sup. Construida Total	100,85 m ²

