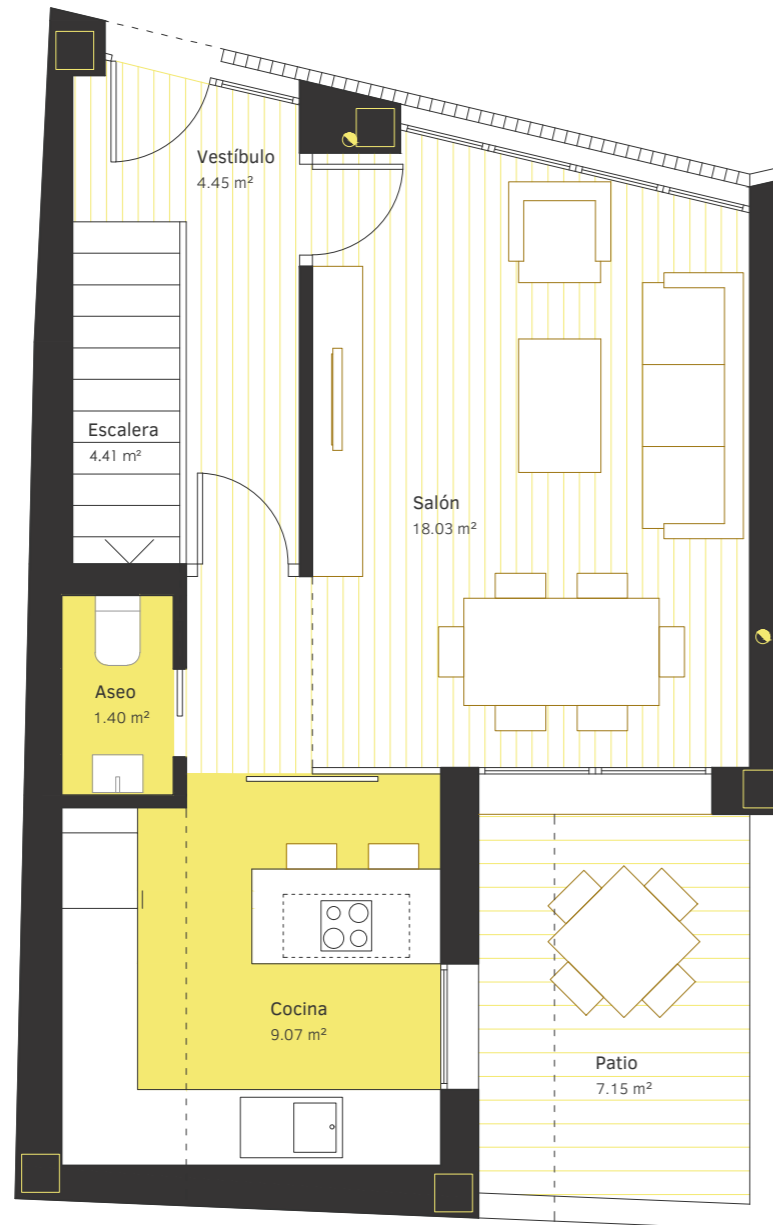


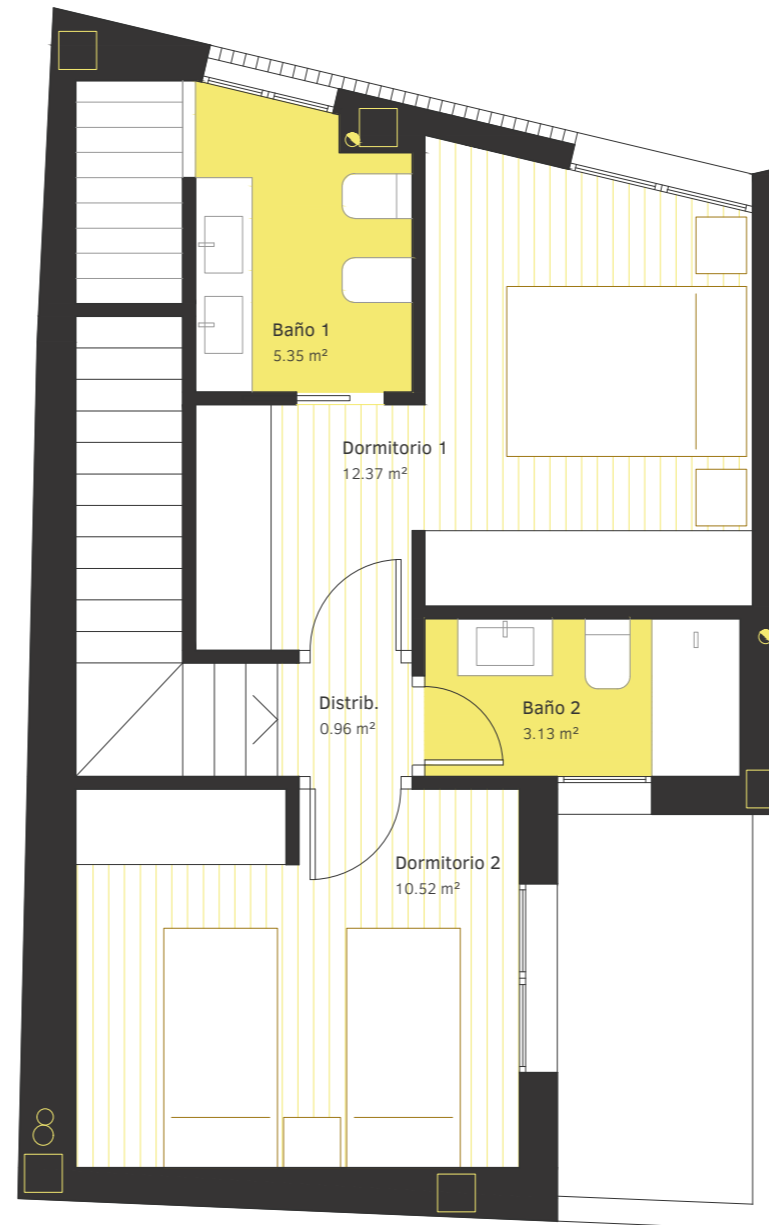


**VIVIENDA TIPO 4**  
**CUADRO DE SUPERFICIES**

SUP. ÚTIL INTERIOR	69,69 m <sup>2</sup>
SUP. CONSTRUIDA EXTERIOR	86,75 m <sup>2</sup>
<b>SUP. CONSTRUIDA TOTAL</b> (Incl. p/p ZZ.CC.)	<b>98,34 m<sup>2</sup></b>

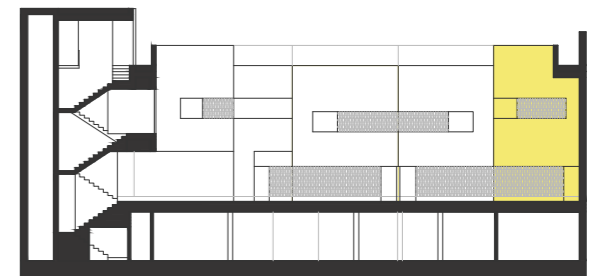


PLANTA BAJA

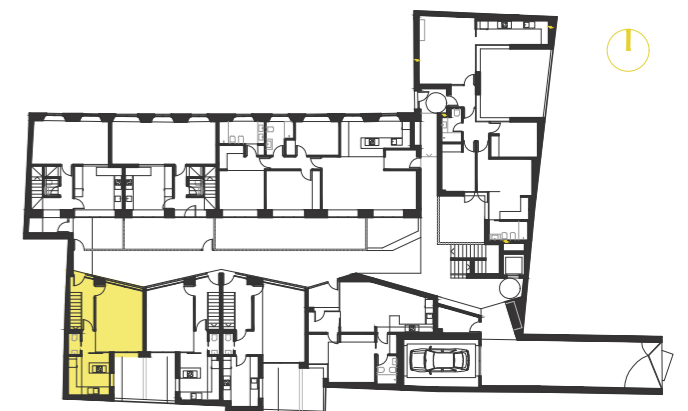


PLANTA PRIMERA

ALZADO



PLANTA



Documento informativo y no contractual.

Este plano es orientativo y está sujeto a modificaciones de carácter técnico y ejecución de obra o impuestas por los organismos autorizantes. El mobiliario representado no forma parte de la vivienda. La distribución de los aparatos sanitarios es orientativa.

Superficies según Decreto 218/2005

Sup. Útil Total	76,66 m <sup>2</sup>
Sup. Construida Total	98,34 m <sup>2</sup>

