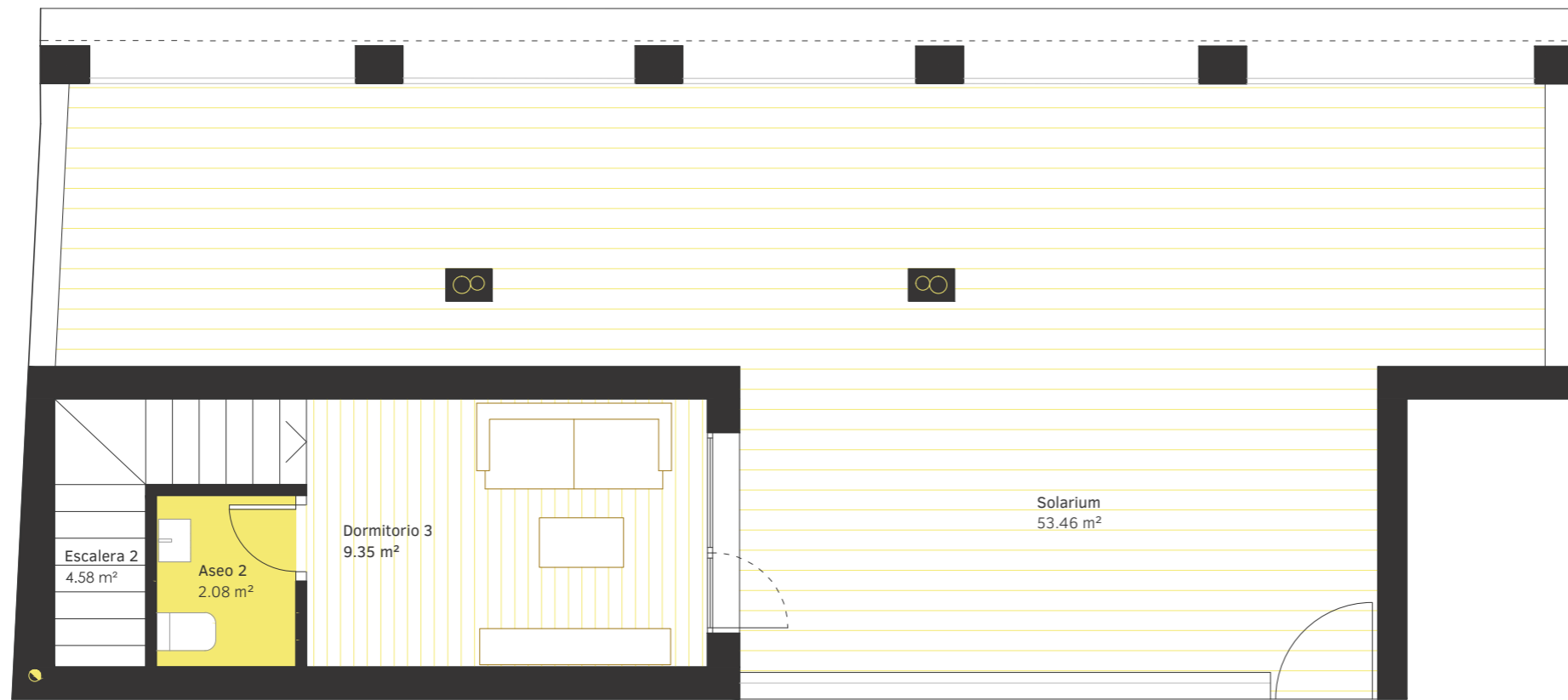




VIVIENDA TIPO 5
CUADRO DE SUPERFICIES

| | |
|---|-----------------------------|
| SUP. ÚTIL INTERIOR | 99,31 m ² |
| SUP. CONSTRUIDA EXTERIOR | 124,69 m ² |
| SUP. CONSTRUIDA TOTAL <small>(Incl. p/p ZZ.CC.)</small> | 141,35 m² |

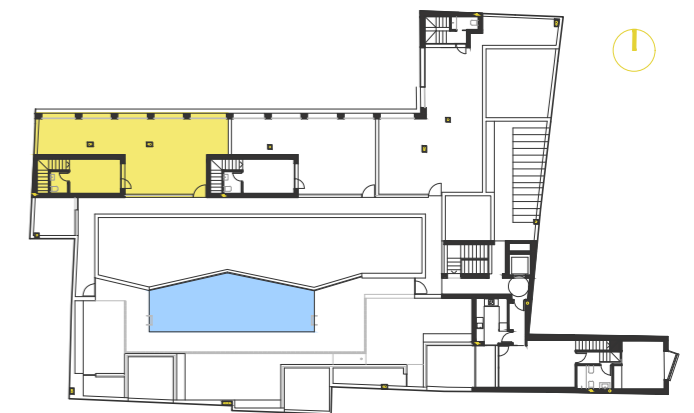


PLANTA ÁTICO

ALZADO



PLANTA



Documento informativo y no contractual.

Este plano es orientativo y está sujeto a modificaciones de carácter técnico y ejecución de obra o impuestas por los organismos autorizantes. El mobiliario representado no forma parte de la vivienda. La distribución de los aparatos sanitarios es orientativa.

Superficies según Decreto 218/2005

| | |
|-----------------------|-----------------------|
| Sup. Útil Total | 109,24 m ² |
| Sup. Construida Total | 141,35 m ² |

