



PLANTA BAJA



Documento informativo y no contractual.

Este plano es orientativo y está sujeto a modificaciones de carácter técnico y ejecución de obra o impuestas por los organismos autorizantes. El mobiliario representado no forma parte de la vivienda. La distribución de los aparatos sanitarios es orientativa.

Superficies según Decreto 218/2005

Sup. Útil Total	85,05 m <sup>2</sup>
Sup. Construida Total	113,49 m <sup>2</sup>

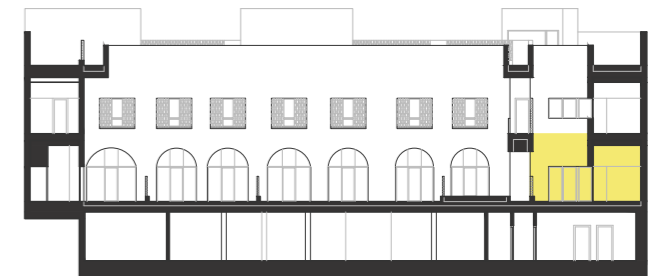
Residencial San Blas S C A



**VIVIENDA TIPO 8**  
**CUADRO DE SUPERFICIES**

SUP. ÚTIL INTERIOR	77,32 m <sup>2</sup>
SUP. CONSTRUIDA EXTERIOR	100,11 m <sup>2</sup>
<b>SUP. CONSTRUIDA TOTAL</b> (Incl. p/p ZZ.CC.)	<b>113,49 m<sup>2</sup></b>

ALZADO



PLANTA

